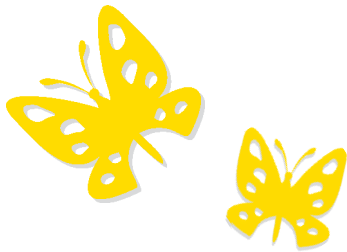


Individuelle vinterhaver og udestuer



En vifte af muligheder...

KV-Byggeservice ApS

V/ Kjeld Vestergaard

Nydamsvej 5 • 6040 Egtved • www.kv-byggeservice.dk

Tlf.: 75552013 • Fax: 75552023 • E-mail: kv-byggeservice@mail.dk

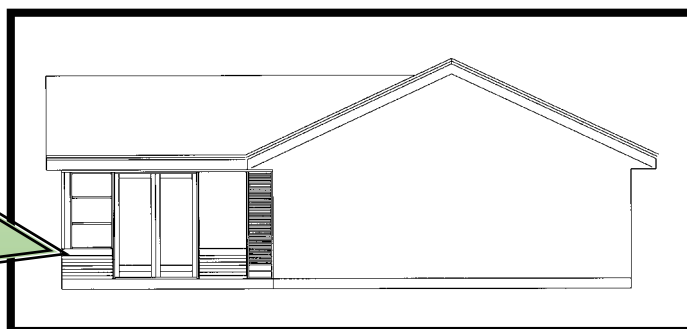
En vinterhave bliver til:

- fra drøm
- til konstruktion
- til virkelighed...

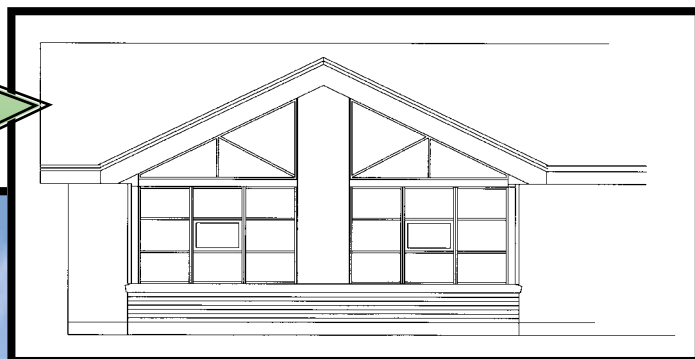


Ved fra kundens ønsker om materialer og konstruktion udtænker vores konsulent et forslag til den nye vinterhave eller udestue. Alle konstruktioner er individuelle løsninger.

Kunden modtager kort tid efter konsulentbesøget et tilbud med tegninger af projektet, materialebeskrivelse samt et prisoverslag.



Vinterhaven eller udestuen udføres med de rette elementer, sokkel og taghældning, så den nye byggeudvidelse passer til husets stil.



Den endelige vinterhave...

Elementer i træ – og træ/aluminium



Elementer i træ og træ/alu

Ved valg af vinterhave er der mange muligheder både hvad angår udformning og materialevalg.

En af mulighederne er at opføre vinterhaven med træ-elementer fremstillet i skandinavisk kvalitets fyr kernetræ.

Man kan også vælge en konstruktion i træ/aluminium, som kombinerer det bedste fra to materiale-verdener og kræver minimum vedligeholdelse.

Træ-elementer giver mulighed for en lang række af individuelle løsninger

Plast-elementer



Plastelementer

En vinterhave opbygget med plast-elementer er stort set vedligeholdelsesfri.

Plast-elementerne er ikke kun standardelementer, men kan udformes efter ønske.

Dermed kan man designe vinterhaven, så arkitekturen er tilpasset husets stil og opnå den perfekte løsning.

Plastelementerne er monteret med lavenergiglas, hvor U-værdien er 1,1.



Mahogni



Mahogni

Ved valg af vinterhave med mahogni-elementer er der mulighed for en vinterhave i et tidløst og elegant design.

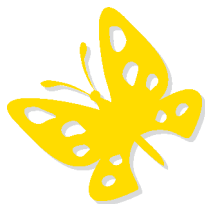
Mahogni er fra naturens side imprægneret, da træet indeholder en stor mængde naturlige olier, men elementerne skal løbende vedligeholdes med olie.

Det anvendte træ er udelukkende fra statskontrolleret skovbrug og elementerne er monteret med lavenergiglas med U-værdi 1,1.



*Mærk solen
- året rundt...*





En sekskantet karnap i træ udgør et smukt nyt indgangsparti.



Sekskantet vinterhave med støbt søkkel og brystningsmur med rulleskit.



Vinterhave i plast med ilagte sprosser.



Tagkonstruktion

*T*agkonstruktionerne bliver udført individuelt og tilpasses det eksisterende hus, så resultatet vil fremstå som en harmonisk arkitektonisk løsning...

Konstruktionerne udføres med limtræ og spærtræ alt efter hvilken konstruktion, der vælges





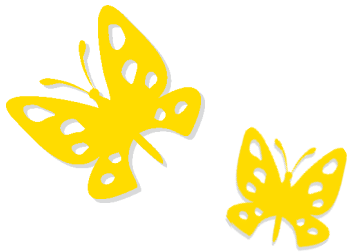
Sokkel/fundament

- Muret med brystning
- Støbt fundament
- Gulv - beton - G-bolig
- Gulvvarme
- Gulvbelægning efter kundens ønske (klinker, træ, tæpper m.m.)





*E*n vinterhave med terrasse
forener hus og have
- og lukker solen ind...



Medarbejdere ved KV-Byggeservice



Kjeld Vestergaard
Indehaver og konsulent
Tlf. 29277350



Niels Hansen
Byggekoordinator
Tlf. 23365356



Lotte Skov
Teknisk ass./bogholder
Tlf. 75552013

Vinderen i TV

Kjeld Vestergaard var indtil slutningen af 2003 ansat som konsulent hos Nebel Handelscenter. I foråret 2003 deltog de i TV-udsendelsen *Købt eller solgt* på DR1.

Efter et par hårde døgn i konkurrence med to andre leverandører af udestuer og vinterhaver, endte Kjeld Vestergaard og Nebel Handelscenter med at vinde konkurrencen.

Familien, som var udvalgt af TV til at deltage, vurderede blandt andet den individuelle tilpasning til huset meget højt.

Kjeld Vestergaard konstruerede desuden en model i størrelsesforholdet 1:5 i løbet af konkurrencen, så familien kunne se det færdige forslag ikke bare på tegnebordet, men under "naturlige forhold."

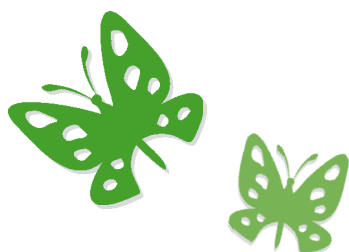
Nebel Handelscenter og KV-Byggeservice arbejder i dag tæt sammen om udestue- og vinterhaveløsninger.





Vi har egne montører, der har stor erfaring i opsætning af udestuer og vinterhaver.

Vi udfører solidt håndværk af høj kvalitet.



KV-Byggeservice ApS

V/ Kjeld Vestergaard

Nydamsvej 5 • 6040 Egtved • www.kv-byggeservice.dk

Tlf.: 75552013 • Fax: 75552023 • E-mail: kv-byggeservice@mail.dk